

BARCELONA, MAIG DE 2023

AIXECAMENT TOPOGRÀFIC DE L'ÀMBIT 2 DELS INTERIORS GUINEUETA FASE 4, AL DISTRICTE DE NOU BARRIS

EXP.: 600.2020.007L01CD51



Avinguda Josep Tarradellas, 8-10 5è 2a



ÍNDEX

- 1.- Antecedents
- 2.- Dades del projecte
- 3.- Paràmetres tècnics
- 4.- Presa de dades
- 5.- Documentació lliurada
- 6.- Càlculs topogràfics
- 7.- Llistat de Bases de replanteig
- 8.- Ressenyes de Bases de replanteig
- 9.- Llistat de punts taquimètrics
- 10.- Plànols

1.- ANTECEDENTS

Davant la necessitat d'obtenir plànols de l'estat actual de l'àmbit proposat per la Direcció Facultativa, s'han portat a terme els treballs topogràfics necessaris per a l'obtenció d'aquesta informació.

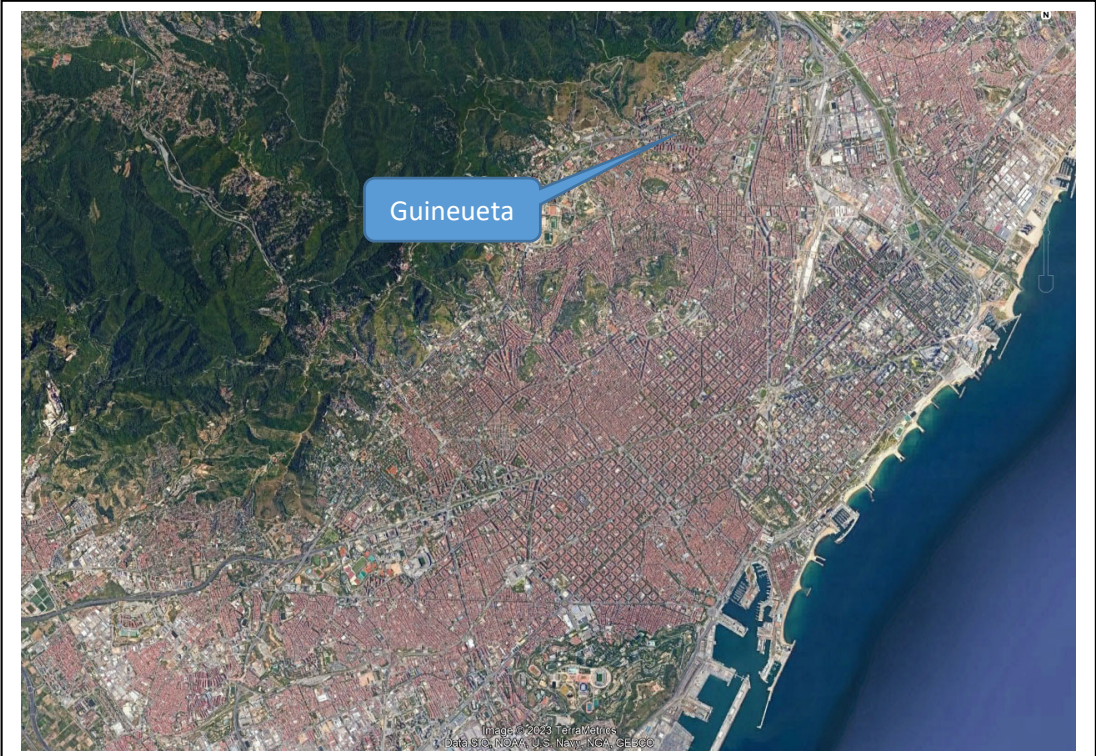
2.- DADES DEL PROJECTE

2.1.- LOCALITZACIÓ

Municipi: Barcelona

Comarca: Barcelonès

Província: Barcelona

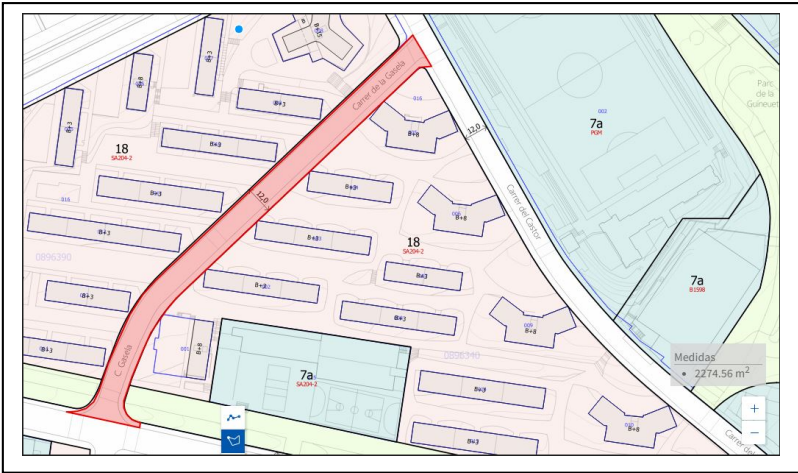


2.2.- TREBALLS SOL·LICITATS

- Realització d'un plànol topogràfic 2D a escala 1:200
- Realització d'un model digital 3D
- Memòria descriptiva dels treballs realitzats

2.3.- ÀMBIT

L'abast del topogràfic inclou la zona marcada en color vermell, que inclou el carrer de la gasela entre Rambla del Caçador i carrer del Castor



3.- DADES TÈCNIQUES

- Metodologia: Topografia clàssica amb suport de GPS
- Sistema: ETRS89 projecció UTM Fus 31 N
- Geoide: EGM08D595 (cat8000)
- Escala: 1:200
- Aparells: RTK GNSS Leica GS18
 - Precisió en RTK: Hz 8 mm + 0.5 ppm, V 15 mm + 0.5 ppm
 - Compensador de la inclinació
- Teodolit Leica TM-30
 - Precisió angular 0.5"
 - Precisió en distància 0.6mm + 1 ppm
- Precisió absoluta: Ve donada pel conjunt de GPS, estimant-se en 3 cm
- Software: Leica Infinity, MDT9, Autocad V2020, Microsoft Office

Certificado de Verificación y Control

Emitido por Servicio Técnico Autorizado de Leica Geosystems

Cliente: TOYSER, S.A.
JOSEP TARRADELLAS, 8-10 5ª 2ª
08029 BARCELONA

Nº de Certificado: 301814728
Fecha Inspección: 23.09.2022

Producto: TM30 0,5"

Nº Artículo: 757130

Nº Serie: 380178
Nº Equipo: 3517865

Identificación de patrones

Estación total Leica, modelo TCA2003, número de serie 442095 con certificado CEM número 211466001.

Incertidumbre asociada al instrumento

El cálculo de incertidumbres se realizará aplicando los criterios establecidos en la "Guía para la expresión de la Incertidumbre de Medida" editada por el Centro Español de Metrología y la guía EA-4/02 "Expression of the Uncertainty of Measurement in Calibration"

Procedimientos de verificación

Patrones: Procedimiento descrito en documentación interna de Leica Geosystems PCP LG 09-20 basado en el documento DI-039 para la calibración de colimadores ópticos desarrollado por el CEM.

Instrumento: Procedimiento descrito en documentación interna de Leica Geosystems S.L., P.V. IT LG 09-20, P.A. IT LG 09-20.

Condiciones ambientales:

Temperatura durante la revisión 20°C +/- 5°C.
Los resultados se refieren al momento y condiciones en que se efectuaron las mediciones.

Certificado

Por la presente, certificamos que el producto descrito ha sido testado de acuerdo con los procedimientos del Servicio Técnico de Leica Geosystems, obteniendo los siguientes resultados:

- ☒ Conforme Los resultados del ensayo cumplen con las especificaciones del producto.
☐ No Los resultados del ensayo no cumplen con las especificaciones del producto.
☐ Conforme

El equipo utilizado para la prueba tiene trazabilidad con los estándares nacionales. Así lo establece nuestro Sistema de Calidad, auditado y certificado según ISO 9001.

Nº de Certificado 301814728

Lecturas

Entrada:

	1	2	3	4	5
Error Angular (gon)					
Colimación Horizontal	0.00015	0.00040	0.00035	0.00040	0.00030
Índice Vertical	0.00065	0.00075	0.00095	0.00100	0.00080
Error Distancia (mm)					
Normal (prisma)	1.12	1.17	-1.53	1.12	1.02
Normal (cualquier superficie)	0.73	0.78	0.58	0.68	0.63

Salida:

	1	2	3	4	5
Error Angular (gon)					
Colimación Horizontal	0.00010	0.00005	0.00015	0.00005	0.00005
Índice Vertical	0.00015	0.00015	0.00015	0.00005	0.00000
Error Distancia (mm)					
Normal (prisma)	0.07	0.02	0.07	-0.08	0.07
Normal (cualquier superficie)	-0.52	-0.42	-0.7	-0.57	-0.37

Precisión Calculada

	Entrada	Tolerancia	Salida	Incertidumbre
Precisión Angular (gon)				
Horizontal	0.00010	0.00015	0.00004	0.00113
Vertical	0.00014	0.00015	0.00007	0.00114
Precisión Distancia (mm)				
Normal (prisma)	1.18	0.6 mm + 1 ppm	0.07	0.57
Normal (cualquier superficie)	0.08	2 mm + 2 ppm	0.07	0.57

Valores

Los valores reflejados en la Precisión Calculada (entrada y salida) son el resultado del cálculo de la Desviación Estándar del promedio de las Lecturas.

Leica Geosystems S.L.

Leica Geosystems S.L.




Javier Carbonero
Technical Service Manager


José Manuel Perbós
Technical Service

4.- XARXA TOPOGRÀFICA I PRESA DE DADES

Barcelona, Maig de 2023

Abans de començar amb la presa de dades per a la realització dels plànols, es va recórrer la zona per tal d'implantar les Bases de replanteig

Les bases de replanteig s'han senyalitzat mitjançant claus d'acer i pintura.

Per enllaçar les nostres bases amb el Sistema Oficial (sistema de referència ETRS89, projecció UTM31), s'han mesurat les bases amb GPS (mesura per satèl·lit) obtenint coordenades WGS84. Aquestes s'han transformat aplicant els paràmetres que facilita l'ICC a partir de la seva xarxa GPS de bases referència (RTK) obtenim coordenades ETRS89 UTM 31.

Donat el cas d'haver de prendre dades taquimètriques amb estació total s'ha realitzat un ajust de les coordenades de les bases de replanteig per metodologia clàssica.

Les coordenades tenen projecció UTM amb anamorfosi i reducció al nivell del mar.

Miquel Àngel Martí i Bort

A partir de les bases implantades, es procedeix a la presa de dades fins obtenir un núvol de punts que servirà per generar el plànol topogràfic en 2D i el model digital del terreny.

5.- DOCUMENTACIÓ LLIURADA

La tipologia d'arxius lliurats i la seva ubicació és la següent:

- PDF: Memòria descriptiva complerta dels treballs realitzats
- Ascii: Arxiu Ascii dels punts topogràfics que conformen el plànol topogràfic
Arxiu ascii de les bases de replanteig
- Cad: Arxius cad 2D i model digital del terreny
- Fotos Bases: Fotografies de les bases de replanteig
- Doc: Arxius que conformen la memòria en format editable de Microsoft Word

6.- CÀLCULS TOPOGRÀFICS

Degut a que la presa de dades s'ha realitzat a partir de coordenades absolutes obtingudes per GPS, els resultats s'obtenen directament.

7.- LLISTAT DE BASES DE REPLANTEIG

Relació de Bases de Replanteig

Identificador	X	Y	Z	Identificador	X	Y	Z
G1	430684.276	4588179.665	98.629				
G2	430632.325	4588132.351	96.113				
G3	430570.556	4588073.977	92.800				



8.- RESSENYES DE BASES DE REPLANTEIG

Treball: Aixecament topogràfic

Zona: Carrer Gasela

Sistema: ETRS89 X = 430684.276

Projecció: UTM 31 N Y = 4588179.665

Geoide: EGM08D595 Z = 98.629

Descripció:

Situada a la intersecció dels carrers Gasela i Castor

Clau d'acer marcat amb pintura

Situació i Foto



Treball: Aixecament topogràfic

Zona: Carrer Gasela

Sistema: ETRS89 X = 430632.325

Projecció: UTM 31 N Y = 4588132.351

Geoide: EGM08D595 Z = 96.113

Descripció:

Situada a la vorera del carrer de la Gasela

Clau d'acer marcat amb pintura

Situació i Foto



Treball:	Aixecament topogràfic
----------	-----------------------

Zona: Carrer Gasela

Sistema: ETRS89 X = 430570.556

Projecció: UTM 31 N Y = 4588073.977

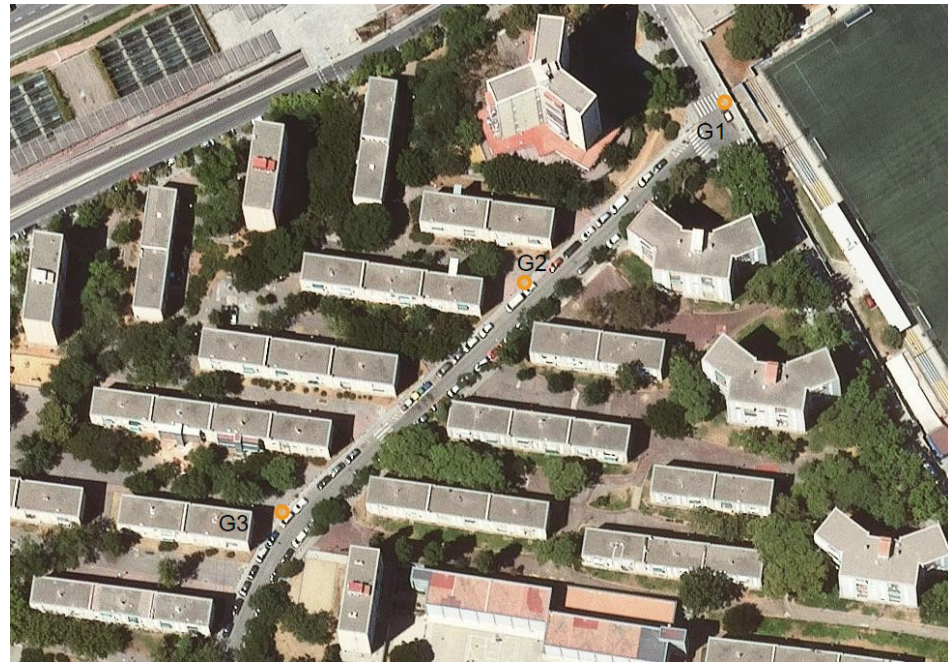
Geoide: EGM08D595 Z = 92.800

Descripció:

Situada al carrer de la Gasela arribant a la Rambla del caçador

Clau d'acer marcat amb pintura

Situació i Foto



Treball:

Zona:

Sistema: ETRS89 X =

Projecció: UTM 31 N Y =

Geoide EGM08D595 Z =

Descripció:

Situació i Foto

9.- LLISTAT DE PUNTS TAQUIMÈTRICS

Relació de punts

Identificador	X	Y	Z		Identificador	X	Y	Z	
1	430677.269	4588175.168	98.609	BOR	59	430644.767	4588144.184	96.856	RETOL
2	430677.555	4588173.821	98.458	BOR	60	430671.574	4588164.771	97.805	LB
3	430677.187	4588172.788	98.377	BOR	61	430670.296	4588166.137	97.784	LB
4	430676.833	4588172.408	98.343	GUAL	62	430672.277	4588165.474	97.835	LB
5	430676.712	4588172.493	98.471	GUAL	63	430673.011	4588166.161	97.875	LB
6	430676.349	4588172.133	98.347	GUAL	64	430674.506	4588167.534	97.951	LB
7	430676.426	4588172.051	98.318	GUAL	65	430675.234	4588168.206	98.005	LB
8	430674.961	4588170.690	98.172	GUAL	66	430674.024	4588169.510	98.036	LB
9	430674.863	4588170.779	98.202	GUAL	67	430673.280	4588168.800	97.991	LB
10	430674.495	4588170.419	98.264	GUAL	68	430674.854	4588169.807	98.108	LBPAS
11	430674.592	4588170.323	98.136	GUAL	69	430677.753	4588163.867	97.763	LBPAS
12	430674.044	4588171.075	98.346	FANAL	70	430680.727	4588166.444	97.838	LBPAS
13	430672.948	4588170.366	98.258	RAP15X30	71	430677.788	4588172.492	98.358	LBPAS
14	430676.075	4588173.137	98.596	RA400	72	430674.383	4588162.426	97.769	LB
15	430670.839	4588166.801	97.857	IMB	73	430675.099	4588163.152	97.784	LB
17	430669.104	4588166.985	98.001	ST	74	430675.788	4588163.874	97.807	LB
18	430670.050	4588166.365	97.944	BOR	75	430676.507	4588164.558	97.832	LB
19	430674.540	4588174.911	98.884	VOR8	76	430677.663	4588163.395	97.748	LB
20	430674.828	4588174.031	98.739	VOR8	77	430676.929	4588162.800	97.734	LB
21	430674.614	4588173.275	98.651	VOR8	78	430682.847	4588166.211	97.640	LBPAS
22	430671.579	4588170.585	98.274	VOR8	79	430685.967	4588167.935	97.622	LBPAS
23	430671.730	4588171.946	98.516	MUR	80	430687.913	4588164.391	97.323	LBPAS
24	430671.296	4588171.900	98.745	MUR	81	430684.846	4588162.617	97.218	LBPAS
25	430671.134	4588170.573	98.572	MUR	82	430682.588	4588172.767	98.185	Z
26	430671.122	4588169.311	98.148	MUR	83	430681.249	4588176.581	98.563	LBPAS
27	430670.714	4588169.404	98.412	MUR	84	430679.142	4588180.009	99.004	LBPAS
28	430670.304	4588168.149	98.067	MUR	85	430676.131	4588178.289	99.051	LBPAS
29	430669.997	4588168.475	98.299	MUR	86	430678.201	4588174.839	98.604	LBPAS
30	430664.164	4588163.092	97.963	MUR	87	430676.991	4588175.636	98.740	GUAL
31	430664.482	4588162.831	97.698	MUR	88	430676.877	4588175.577	98.754	GUAL
32	430665.454	4588161.806	97.478	BOR	89	430676.014	4588177.377	98.960	GUAL
33	430660.431	4588157.058	97.252	IMB	90	430675.801	4588177.812	99.032	GUAL
35	430658.663	4588157.372	97.406	MUR	91	430675.662	4588177.745	99.123	GUAL
36	430658.329	4588157.627	97.602	MUR	92	430674.705	4588174.552	98.868	VOR8
37	430656.542	4588155.066	97.257	RA400	93	430673.573	4588176.658	99.159	VOR8
38	430656.200	4588154.579	97.245	RA400	94	430673.497	4588176.821	99.182	VOR8
39	430655.490	4588153.879	97.219	RAP15X30	100	430599.831	4588100.025	94.250	BOR
40	430654.342	4588152.857	97.206	BR	101	430599.829	4588100.799	94.462	F
41	430654.832	4588154.330	97.469	MUR	102	430607.324	4588107.085	94.592	BOR
42	430655.121	4588153.984	97.230	MUR	103	430615.634	4588114.906	95.008	BOR
43	430654.201	4588153.624	97.459	RETOL	105	430623.201	4588122.023	95.387	INB
44	430656.552	4588153.399	97.057	BOR	106	430629.030	4588127.559	95.685	BOR
45	430653.394	4588152.386	97.170	MUR	107	430637.065	4588135.111	96.081	BOR
46	430653.118	4588152.649	97.375	MUR	108	430642.820	4588140.533	96.374	BOR
47	430651.997	4588151.154	97.083	ESCALA	109	430642.823	4588140.536	96.374	BOR
48	430651.793	4588151.379	97.222	ESCALA	111	430649.985	4588148.976	97.012	V
49	430652.899	4588150.052	96.804	BOR	112	430644.711	4588144.052	96.780	V
50	430650.323	4588149.676	96.953	MUR	113	430644.629	4588144.176	96.825	RETOL
51	430650.019	4588149.912	97.275	MUR	114	430649.047	4588148.185	96.982	RA40
53	430649.887	4588149.202	96.946	MUR	115	430643.523	4588145.114	97.205	M
54	430648.805	4588149.710	97.095	MUR	116	430643.629	4588145.214	97.023	M
55	430648.813	4588149.848	97.443	MUR	117	430644.358	4588144.186	96.813	M
56	430649.614	4588149.470	97.378	MUR	118	430644.253	4588144.109	97.132	M
58	430648.784	4588146.144	96.616	BOR	119	430644.558	4588143.909	96.764	M

Relació de punts

Identificador

X

Y

Z

Identificador

X

Y

Z

120	430642.308	4588141.438	96.595	RA15.30
121	430638.406	4588138.079	96.457	M
122	430638.024	4588138.136	96.470	M
123	430638.065	4588138.311	96.942	M
124	430636.224	4588138.490	97.061	M
125	430636.124	4588138.392	96.519	M
126	430636.826	4588140.707	97.082	FOR
127	430639.827	4588140.376	97.029	FOR
128	430639.949	4588141.349	97.106	FOR
129	430639.467	4588140.806	97.238	EDF
130	430637.101	4588141.057	97.387	EDF
131	430636.364	4588135.329	96.289	F
132	430638.087	4588137.788	96.431	V8
133	430633.719	4588133.691	96.168	V8
134	430630.253	4588134.205	96.375	V8
135	430636.785	4588137.042	96.404	PIV
138	430635.052	4588135.241	96.303	PIV
139	430633.765	4588134.020	96.226	PIV
140	430631.016	4588131.417	96.093	PIV
141	430629.831	4588130.299	96.036	PIV
142	430628.602	4588129.130	95.964	PIV
143	430626.379	4588126.796	95.828	V
144	430630.938	4588131.056	96.067	V
145	430625.562	4588129.361	96.219	M
146	430625.424	4588129.284	96.407	M
147	430625.954	4588126.883	96.221	M
148	430626.087	4588126.959	95.878	M
149	430626.187	4588126.616	95.808	M
150	430619.894	4588120.661	95.510	M
151	430619.500	4588120.716	95.594	M
152	430619.552	4588120.857	95.906	M
153	430618.173	4588121.051	95.904	M
154	430617.875	4588120.942	95.644	M
155	430621.692	4588124.945	96.247	FOR
156	430621.486	4588123.140	96.022	FOR
157	430620.732	4588123.209	96.064	FOR
158	430621.136	4588123.574	96.346	EDF
159	430621.437	4588125.343	96.500	EDF
160	430621.830	4588121.561	95.507	REP60
161	430619.745	4588119.439	95.387	R
162	430619.408	4588119.808	95.446	R
163	430618.582	4588119.063	95.405	R
164	430618.382	4588118.466	95.330	RA30
165	430618.071	4588120.320	95.570	RREG
166	430617.181	4588119.520	95.526	RREG
167	430616.812	4588119.960	95.590	RREG
168	430619.516	4588120.608	95.569	ST
169	430619.830	4588120.624	95.511	V8
170	430612.328	4588113.530	95.175	V8
171	430609.735	4588113.891	95.400	V8
172	430613.800	4588114.683	95.212	RA15.30
173	430615.643	4588116.962	95.356	PIV
174	430614.231	4588115.594	95.286	PIV
175	430612.777	4588114.242	95.245	PIV

176	430611.046	4588112.530	95.165	PIV
177	430609.763	4588111.368	95.110	PIV
179	430611.948	4588113.173	95.168	V
180	430606.406	4588111.510	95.440	RREG
181	430606.871	4588111.860	95.424	RREG
182	430607.535	4588110.919	95.229	RREG
183	430607.851	4588109.601	95.031	RETOL
184	430606.126	4588111.492	95.489	M
185	430606.013	4588111.429	95.574	M
186	430607.500	4588109.439	95.287	M
187	430607.613	4588109.531	95.044	M
188	430607.782	4588109.256	94.977	M
189	430602.654	4588104.918	95.133	M
190	430602.926	4588104.680	94.717	M
191	430598.117	4588100.139	94.514	M
192	430597.740	4588100.147	94.551	M
193	430597.740	4588100.327	94.850	M
194	430596.467	4588100.511	94.905	M
195	430596.326	4588100.382	94.621	M
196	430598.693	4588102.474	95.072	FOR
197	430599.438	4588102.450	94.973	FOR
198	430599.761	4588104.607	95.292	FOR
199	430599.422	4588104.813	95.617	EDF
200	430599.111	4588102.886	95.418	EDF
201	430608.853	4588105.780	94.708	LV
202	430612.110	4588108.820	94.865	LV
203	430615.436	4588111.945	95.031	LV
204	430618.702	4588115.095	95.196	LV
205	430618.759	4588115.246	95.203	MIN
206	430622.445	4588118.636	95.386	MIN
207	430626.072	4588122.115	95.573	MIN
208	430626.287	4588122.266	95.583	LV
209	430629.490	4588125.253	95.755	LV
210	430633.059	4588128.598	95.923	LV
211	430636.492	4588131.847	96.096	LV
212	430640.092	4588135.220	96.281	LV
213	430643.553	4588138.486	96.450	LV
214	430647.066	4588141.807	96.613	LV
215	430650.532	4588145.075	96.774	LV
216	430653.546	4588148.964	96.931	LV
217	430657.557	4588151.675	97.116	LV
218	430661.119	4588154.922	97.292	LV
219	430664.603	4588158.228	97.454	LV
220	430668.050	4588161.478	97.633	LV
221	430671.445	4588164.689	97.813	LV
222	430684.684	4588161.928	97.165	GUAL
223	430684.453	4588162.308	97.191	GUAL
224	430683.430	4588161.710	97.431	GUAL
225	430682.159	4588163.998	97.662	GUAL
226	430681.873	4588164.322	97.683	GUAL
227	430682.908	4588165.042	97.488	GUAL
228	430683.134	4588164.742	97.432	GUAL
229	430683.551	4588161.972	97.392	RA30
230	430682.194	4588164.615	97.641	REP

Relació de punts

Identificador

X

Y

Z

Identificador

X

Y

Z

231	430681.622	4588164.521	97.705	REP
232	430681.519	4588165.074	97.733	REP
233	430680.877	4588164.502	97.807	RTC
234	430680.064	4588163.657	97.811	RTC
235	430680.647	4588162.861	97.793	RA40
236	430682.272	4588165.392	97.601	BOR
237	430680.941	4588165.524	97.717	BOR
238	430679.968	4588165.130	97.771	GUAL
239	430680.112	4588164.965	97.852	GUAL
240	430679.714	4588164.612	97.761	GUAL
241	430679.562	4588164.760	97.757	GUAL
242	430678.456	4588163.694	97.756	GUAL
243	430678.601	4588163.539	97.796	GUAL
244	430678.248	4588163.175	97.891	GUAL
245	430678.095	4588163.353	97.759	GUAL
247	430677.477	4588162.809	97.731	INB
248	430670.191	4588155.909	97.358	BOR
249	430662.811	4588148.991	96.995	BOR
250	430655.286	4588141.870	96.635	BOR
251	430646.821	4588133.893	96.219	BOR
252	430638.243	4588125.808	95.836	BOR
253	430630.322	4588118.326	95.444	BOR
255	430625.226	4588113.551	95.172	INB
257	430616.657	4588105.516	94.768	BOR
258	430609.329	4588098.611	94.428	BOR
259	430604.273	4588093.865	94.198	BOR
260	430604.099	4588096.442	94.361	LV
261	430607.643	4588099.714	94.521	LV
262	430611.222	4588103.093	94.698	LV
263	430614.807	4588106.483	94.870	LV
264	430618.451	4588109.933	95.051	LV
265	430622.023	4588113.266	95.236	LV
266	430625.744	4588116.761	95.421	LV
267	430629.339	4588120.128	95.589	LV
268	430632.939	4588123.547	95.766	LV
269	430636.951	4588127.292	95.955	LV
270	430637.275	4588127.579	95.971	MIN
271	430640.869	4588130.927	96.140	MIN
272	430640.995	4588131.144	96.155	LV
273	430644.521	4588134.450	96.318	LV
274	430648.096	4588137.821	96.497	LV
275	430651.646	4588141.159	96.664	LV
276	430655.169	4588144.454	96.829	LV
277	430658.701	4588147.765	96.999	LV
278	430662.257	4588151.111	97.182	LV
279	430665.743	4588154.443	97.362	LV
280	430669.234	4588157.737	97.536	LV
281	430672.810	4588161.011	97.701	LV
282	430672.978	4588161.168	97.709	LB
283	430673.706	4588161.867	97.725	LB
284	430674.250	4588159.888	97.573	LB
285	430677.592	4588163.677	97.788	LA
286	430673.806	4588160.031	97.626	LA
287	430670.441	4588165.986	97.811	LA

288	430670.095	4588165.406	97.789	LA
290	430663.675	4588159.355	97.428	LA
291	430666.573	4588153.325	97.292	LA
292	430659.547	4588146.678	96.899	LA
293	430656.488	4588152.628	97.078	LA
294	430649.160	4588145.619	96.714	LA
295	430653.820	4588141.197	96.637	LA
296	430645.209	4588133.259	96.215	LA
297	430640.442	4588137.474	96.280	LA
298	430632.062	4588129.565	95.866	LA
299	430636.025	4588124.462	95.768	LA
300	430627.440	4588116.439	95.383	LA
301	430622.762	4588120.910	95.377	LA
302	430617.106	4588115.484	95.093	LA
303	430620.133	4588109.505	95.004	LA
304	430612.062	4588102.008	94.617	LA
305	430607.773	4588106.735	94.638	LA
306	430600.050	4588099.454	94.279	LA
307	430603.612	4588093.946	94.229	LA
308	430601.256	4588091.785	94.132	LA
309	430596.662	4588096.261	94.135	LA
310	430600.600	4588095.468	94.279	Z
311	430609.750	4588104.012	94.719	Z
312	430618.959	4588113.005	95.187	Z
313	430625.446	4588119.050	95.510	Z
314	430634.610	4588127.268	95.959	Z
315	430643.365	4588135.641	96.399	Z
316	430645.499	4588137.678	96.504	RC
317	430654.155	4588146.089	96.913	Z
318	430660.821	4588152.337	97.238	Z
319	430670.462	4588161.625	97.710	Z
320	430675.882	4588166.106	97.923	Z
321	430677.956	4588162.627	97.877	ESC
322	430677.924	4588161.257	97.833	ESC
323	430674.610	4588159.084	97.698	RETOL
324	430673.949	4588159.000	97.678	ESC
325	430673.882	4588157.603	97.656	ESC
326	430673.828	4588156.568	97.616	RA15.30
327	430669.407	4588154.766	97.472	ESC
328	430669.338	4588153.393	97.425	ESC
329	430665.134	4588150.728	97.248	ESC
330	430665.091	4588149.358	97.208	ESC
331	430663.321	4588148.634	97.190	F
332	430660.740	4588146.622	97.089	ESC
333	430660.708	4588145.225	97.047	ESC
334	430656.510	4588142.620	96.853	ESC
335	430656.478	4588141.214	96.846	ESC
337	430653.671	4588137.480	96.654	REP40
338	430652.668	4588137.548	96.650	RA15.30
339	430652.477	4588137.794	96.648	RA15.30
340	430651.837	4588138.253	96.625	ESC
341	430651.778	4588136.847	96.597	ESC
342	430647.459	4588134.122	96.402	ESC
343	430647.435	4588132.710	96.373	ESC

Relació de punts

Identificador	X	Y	Z		Identificador	X	Y	Z	
345	430646.253	4588132.457	96.328	RETOL	401	430592.688	4588093.274	93.902	GUAL
346	430643.654	4588129.747	96.214	RA30	402	430595.511	4588095.973	94.048	GUAL
347	430643.093	4588129.986	96.210	ESC	403	430596.326	4588096.683	94.095	GUAL
348	430643.044	4588128.572	96.164	ESC	404	430594.929	4588095.409	94.022	INB
349	430642.335	4588128.805	96.154	ST	406	430598.074	4588095.709	94.203	LB
350	430638.427	4588123.252	95.940	REP40	407	430597.044	4588096.137	94.157	LB
351	430638.063	4588121.339	96.025	RA40	408	430598.828	4588096.407	94.229	LB
352	430637.542	4588120.858	96.001	R60	409	430599.577	4588097.121	94.262	LB
353	430639.131	4588126.274	96.027	ESC	410	430600.275	4588097.830	94.298	LB
354	430639.094	4588124.867	96.002	ESC	411	430600.952	4588098.438	94.332	LB
355	430634.886	4588122.268	95.846	ESC	412	430599.501	4588098.963	94.256	LB
356	430634.864	4588120.860	95.798	ESC	413	430600.043	4588099.482	94.277	LB
357	430631.264	4588117.469	95.624	ESC	414	430601.072	4588098.701	94.338	LB
358	430629.851	4588117.510	95.565	ESC	415	430602.282	4588099.825	94.401	LB
359	430626.790	4588113.272	95.404	ESC	416	430603.925	4588101.351	94.476	LB
360	430625.381	4588113.300	95.351	ESC	417	430605.584	4588102.892	94.551	LB
361	430626.858	4588114.399	95.426	F	418	430606.887	4588104.103	94.614	LB
364	430622.963	4588109.689	95.217	ESC	419	430608.554	4588105.651	94.695	LB
365	430621.588	4588109.710	95.153	ESC	420	430607.280	4588090.875	94.222	BOR
366	430619.015	4588106.392	95.032	BUZON	421	430607.429	4588091.102	94.319	BOR
367	430618.307	4588106.393	94.993	BUZON	422	430606.061	4588091.762	94.393	BOR
368	430618.706	4588105.679	94.983	ESC	423	430605.948	4588091.606	94.371	BOR
369	430617.283	4588105.769	94.933	ESC	424	430605.763	4588091.798	94.366	BOR
370	430614.501	4588102.471	94.799	RA15.30	425	430610.575	4588096.295	94.592	BOR
371	430614.166	4588101.433	94.786	ESC	426	430610.648	4588096.141	94.660	BOR
372	430612.744	4588101.451	94.733	ESC	427	430611.961	4588097.428	94.660	XP
373	430609.787	4588097.275	94.575	ESC	428	430614.991	4588100.380	94.787	BOR
374	430608.395	4588097.330	94.522	ESC	429	430615.106	4588100.130	94.853	BOR
375	430609.627	4588095.900	94.555	REP60	430	430615.525	4588099.252	94.836	EDF
376	430605.531	4588093.282	94.370	ESC	431	430613.844	4588099.504	94.764	EDF
377	430604.098	4588093.366	94.353	ESC	432	430615.813	4588100.311	94.925	RR600
378	430604.710	4588093.320	94.275	ESC	433	430616.767	4588101.304	94.936	REP40
379	430603.596	4588091.228	94.275	RTC	434	430617.949	4588102.330	94.872	F
380	430603.034	4588091.822	94.271	RTC	435	430616.772	4588102.114	94.864	BOR
381	430602.474	4588091.275	94.258	RTC	436	430616.943	4588102.249	94.860	BOR
382	430603.937	4588096.133	94.352	LB	437	430617.154	4588102.133	94.856	BOR
383	430604.390	4588094.072	94.216	LB	438	430618.575	4588101.760	94.867	BOR
384	430603.129	4588095.397	94.318	LB	439	430623.377	4588107.966	95.143	BOR
385	430602.481	4588094.700	94.286	LB	440	430623.230	4588108.123	95.146	BOR
386	430601.682	4588094.012	94.251	LB	441	430629.149	4588110.860	95.294	BOR
387	430600.946	4588093.315	94.221	LB	442	430627.263	4588111.623	95.429	BOR
388	430600.231	4588092.611	94.199	LB	443	430627.095	4588111.755	95.443	BOR
389	430601.456	4588091.253	94.099	LB	444	430629.011	4588112.181	95.571	ARBO
390	430601.076	4588090.865	94.072	GUAL	445	430634.156	4588118.105	95.709	BOR
391	430602.274	4588090.251	94.215	GUAL	446	430633.915	4588118.225	95.733	BOR
392	430599.314	4588087.507	94.075	GUAL	447	430638.321	4588122.372	95.913	BOR
393	430598.810	4588088.689	93.953	GUAL	448	430638.516	4588122.507	95.918	BOR
394	430596.724	4588089.417	94.024	LV	449	430638.696	4588122.372	95.919	BOR
395	430598.435	4588088.471	93.955	PAS	450	430639.935	4588121.985	95.930	BOR
396	430601.281	4588091.101	94.090	PAS	451	430637.568	4588119.257	95.852	EDF
397	430596.114	4588096.498	94.096	PAS	452	430635.368	4588119.543	95.868	EDF
398	430593.139	4588093.705	93.922	PAS	453	430634.938	4588116.561	95.592	EDF
399	430594.031	4588091.912	94.006	MIN	454	430646.714	4588130.063	96.272	BOR
400	430591.799	4588092.492	93.847	GUAL	455	430646.574	4588130.186	96.268	BOR

Relació de punts

Identificador	X	Y	Z		Identificador	X	Y	Z	
456	430655.462	4588136.102	96.551	BOR	512	430582.338	4588086.158	94.002	FOR
457	430654.453	4588137.407	96.671	BOR	513	430582.363	4588086.345	94.145	FOR
458	430654.382	4588137.572	96.673	BOR	514	430582.493	4588087.301	94.261	FOR
459	430654.482	4588137.691	96.663	BOR	515	430582.003	4588086.821	94.350	EDF
460	430657.470	4588140.474	96.850	BOR	516	430579.451	4588087.129	94.448	EDF
461	430657.580	4588140.284	96.853	BOR	517	430580.796	4588083.918	93.522	V8
462	430658.496	4588140.668	96.895	BOR	518	430576.361	4588079.765	93.222	V8
463	430659.507	4588140.788	96.917	BOR	519	430572.771	4588076.170	92.943	V8
464	430659.661	4588140.780	96.924	EDF5	520	430570.514	4588073.738	92.773	V8
465	430659.889	4588140.564	96.920	EDF5	521	430567.307	4588074.172	92.883	V8
466	430660.727	4588140.067	96.893	EDF5	522	430571.223	4588074.713	92.913	PIV
467	430665.410	4588147.993	97.203	EDF5	523	430572.397	4588075.995	92.963	PIV
468	430666.667	4588149.164	97.249	BOR	524	430573.540	4588077.154	93.052	PIV
469	430667.111	4588149.311	97.262	BOR	525	430574.699	4588078.342	93.143	PIV
470	430670.848	4588151.426	97.380	BOR	526	430575.864	4588079.532	93.239	PIV
471	430669.993	4588151.971	97.378	BOR	527	430577.123	4588080.712	93.291	PIV
472	430669.819	4588152.082	97.388	BOR	528	430578.319	4588081.838	93.387	PIV
473	430670.003	4588152.254	97.396	BOR	529	430579.495	4588082.961	93.449	PIV
474	430670.167	4588152.078	97.419	BOR	530	430572.400	4588077.271	93.033	RA30
475	430675.906	4588157.793	97.716	BOR	531	430565.844	4588071.324	92.802	M
476	430676.015	4588157.594	97.761	BOR	532	430565.732	4588071.274	93.026	M
477	430680.194	4588161.789	97.866	BOR	533	430566.441	4588069.275	92.848	M
478	430681.413	4588161.914	97.746	BOR	534	430566.550	4588069.420	92.577	M
479	430682.229	4588161.448	97.609	BOR	535	430566.820	4588069.221	92.547	M
480	430683.029	4588160.123	97.482	BOR	536	430568.824	4588071.686	92.695	V
481	430682.144	4588160.120	97.725	RR600	537	430568.425	4588071.523	92.699	PIV
482	430670.677	4588152.110	97.455	REP40	538	430567.413	4588070.271	92.629	PIV
483	430640.115	4588121.727	95.940	BOR	539	430566.756	4588069.458	92.571	RETOL
484	430638.502	4588122.206	95.942	BOR	540	430564.823	4588066.308	92.292	M
485	430636.268	4588120.122	95.836	BOR	541	430564.608	4588066.558	92.666	M
487	430595.282	4588097.465	94.377	V8	542	430562.455	4588062.879	92.387	M
488	430592.302	4588097.896	94.605	V8	543	430562.728	4588062.634	92.030	M
489	430594.790	4588097.550	94.429	V	544	430561.017	4588059.421	91.822	M
490	430590.727	4588093.732	94.249	V	545	430560.736	4588059.501	91.839	M
491	430591.003	4588093.401	94.184	V	546	430560.746	4588059.637	92.196	M
493	430596.459	4588099.103	94.495	PIV	547	430559.456	4588059.830	92.314	M
494	430595.251	4588097.938	94.453	PIV	548	430559.331	4588059.677	91.957	M
495	430590.743	4588093.436	94.205	PIV	549	430563.727	4588063.047	92.042	F
496	430589.491	4588092.232	94.133	PIV	550	430561.996	4588064.169	92.488	FOR
497	430588.352	4588091.133	94.054	ST	551	430561.639	4588061.999	92.339	FOR
498	430590.026	4588092.788	94.143	ST	552	430561.137	4588062.065	92.362	FOR
499	430587.707	4588092.695	94.338	M	553	430561.322	4588062.447	92.605	EDF
500	430587.569	4588092.610	94.527	M	554	430561.654	4588064.620	92.746	EDF
501	430588.046	4588091.198	94.320	M	556	430557.939	4588053.204	91.435	V8
502	430588.199	4588091.297	94.087	M	557	430554.966	4588053.659	91.698	V8
503	430588.275	4588090.970	94.031	M	558	430559.047	4588054.554	91.473	RA15.30
504	430584.178	4588087.122	93.690	M	559	430559.319	4588054.437	91.447	RA15.30
505	430583.969	4588087.379	94.122	M	560	430556.700	4588052.204	91.466	RA15.30
506	430580.885	4588083.955	93.518	M	560	430558.981	4588053.923	91.466	RA15.30
507	430580.452	4588084.011	93.557	M	561	430557.165	4588053.035	91.487	RA40
508	430580.497	4588084.172	93.828	M	562	430557.131	4588051.850	91.331	PIV
509	430577.677	4588084.520	93.906	M	563	430556.424	4588050.338	91.288	PIV
510	430577.431	4588084.420	93.603	M	564	430558.679	4588055.401	91.576	PIV
511	430578.966	4588086.653	94.085	FOR	565	430559.383	4588056.834	91.683	PIV

Relació de punts

Identificador	X	Y	Z		Identificador	X	Y	Z	
566	430560.109	4588058.247	91.829	PIV	625	430550.595	4588031.181	89.958	GUAL
570	430553.542	4588050.828	91.776	M	626	430550.806	4588031.131	89.851	GUAL
571	430553.483	4588050.689	91.925	M	627	430551.166	4588032.205	89.871	INB
572	430554.567	4588050.542	91.776	M	629	430552.080	4588035.068	89.960	BOR
573	430554.671	4588050.680	91.606	M	630	430553.390	4588039.008	90.229	BOR
574	430555.067	4588047.491	91.137	M	631	430555.465	4588044.284	90.595	BOR
575	430554.915	4588047.294	91.454	M	632	430558.143	4588050.655	91.062	BOR
576	430555.315	4588047.345	91.102	M	633	430561.100	4588056.915	91.462	BOR
577	430555.242	4588047.554	91.141	RETOL	634	430564.311	4588062.952	91.883	BOR
578	430553.511	4588042.857	90.702	M	635	430566.705	4588066.809	92.154	BOR
579	430553.124	4588042.899	91.260	M	637	430567.968	4588068.554	92.276	INB
580	430550.966	4588036.975	90.702	M	638	430571.465	4588072.931	92.551	BOR
581	430551.362	4588036.917	90.305	M	639	430574.537	4588076.112	92.751	BOR
582	430549.937	4588032.842	90.117	M	640	430576.638	4588078.287	92.899	BOR
583	430549.656	4588032.921	90.112	M	641	430584.727	4588085.882	93.445	BOR
584	430547.585	4588033.309	90.231	V8	642	430589.271	4588090.157	93.705	BOR
585	430549.209	4588032.952	90.127	V8	643	430590.610	4588088.748	93.802	MIN
586	430547.717	4588028.256	89.920	V8	644	430586.976	4588085.331	93.601	MIN
587	430545.655	4588028.634	90.095	V8	645	430586.830	4588085.159	93.599	LV
589	430546.853	4588028.409	90.004	V8	646	430583.256	4588081.715	93.368	LV
590	430546.909	4588026.708	89.903	V8	647	430579.633	4588078.206	93.123	LV
591	430546.369	4588025.965	89.886	V8	648	430576.093	4588074.702	92.875	LV
592	430544.061	4588024.138	89.909	V8	650	430572.802	4588071.073	92.627	LV
593	430542.032	4588023.367	89.993	V8	651	430569.458	4588067.239	92.353	LV
594	430544.670	4588024.135	89.857	RTC	652	430566.802	4588063.232	92.070	LV
596	430545.160	4588023.591	89.845	RTC	653	430564.354	4588058.957	91.764	LV
597	430546.036	4588024.369	89.833	RTC	654	430562.160	4588054.536	91.449	LV
598	430546.340	4588024.238	89.828	RG	655	430560.178	4588049.999	91.114	LV
599	430546.561	4588023.987	89.808	RG	656	430558.241	4588045.469	90.765	LV
600	430546.884	4588024.272	89.818	RG	657	430556.381	4588040.835	90.455	LV
601	430547.704	4588025.039	89.797	RG20	658	430554.556	4588036.176	90.136	LV
602	430548.969	4588027.329	89.851	REP60	659	430554.413	4588036.021	90.128	LB
603	430546.207	4588029.847	90.131	F	660	430552.618	4588036.592	90.080	LB
604	430546.632	4588031.598	90.212	PIV	661	430552.246	4588035.574	90.019	LB
605	430549.983	4588034.742	90.446	RRA60	662	430554.100	4588035.012	90.071	LB
606	430550.520	4588033.781	90.161	RA40	663	430553.762	4588034.120	90.011	LB
607	430551.236	4588034.608	90.121	RA40	664	430553.455	4588033.153	89.949	LB
608	430551.977	4588042.228	91.287	FOR	665	430553.176	4588032.231	89.903	LB
609	430551.558	4588039.674	90.949	FOR	666	430552.878	4588031.347	89.870	LB
610	430551.067	4588039.709	90.953	FOR	667	430551.066	4588031.865	89.893	LB
611	430551.219	4588039.972	91.439	FOR	668	430551.100	4588031.732	89.882	PAS
612	430551.269	4588040.263	91.663	EDF	669	430554.847	4588030.527	89.787	PAS
613	430551.618	4588042.296	91.602	EDF	670	430558.190	4588029.489	89.438	PAS
614	430543.751	4588021.690	89.770	BOR	671	430557.134	4588026.303	89.252	PAS
615	430543.686	4588021.893	89.889	BOR	672	430553.760	4588027.248	89.624	PAS
616	430546.915	4588023.475	89.692	BOR	673	430549.982	4588028.339	89.766	PAS
617	430549.055	4588026.056	89.665	BOR	674	430550.429	4588028.090	89.783	LG
618	430549.632	4588027.376	89.691	BOR	675	430549.594	4588025.618	89.740	LG
619	430549.932	4588028.399	89.770	GUAL	676	430546.441	4588022.158	89.695	LG
620	430549.724	4588028.448	89.853	GUAL	677	430543.445	4588020.823	89.811	LG
621	430549.911	4588029.080	89.791	GUAL	678	430561.524	4588016.254	88.646	LG
622	430550.126	4588029.027	89.794	GUAL	679	430559.166	4588018.247	88.818	LG
623	430550.505	4588030.240	89.821	GUAL	680	430556.841	4588022.867	89.073	LG
624	430550.326	4588030.300	89.818	GUAL	681	430556.835	4588026.366	89.296	LG

Relació de punts

Identificador

X

Y

Z

Identificador

X

Y

Z

682	430552.520	4588023.220	89.508	PAS
683	430551.275	4588019.775	89.484	PAS
684	430552.444	4588019.467	89.410	PAS
685	430547.734	4588019.625	89.679	PAS
686	430547.822	4588020.022	89.674	PAS
687	430555.554	4588017.878	89.151	PAS
688	430558.198	4588029.633	89.461	LB
689	430556.516	4588030.252	89.665	LB
690	430556.754	4588031.058	89.696	LB
691	430557.098	4588032.023	89.755	LB
692	430557.418	4588032.955	89.822	LB
693	430557.728	4588033.902	89.884	LB
694	430558.031	4588034.828	89.947	LB
695	430559.801	4588034.192	89.821	LB
696	430559.519	4588033.354	89.689	LB
697	430556.618	4588030.932	89.697	LB
698	430554.854	4588031.067	89.803	LB
699	430553.190	4588032.011	89.892	LB
700	430557.456	4588038.810	90.313	Z
701	430561.623	4588049.054	91.072	Z
702	430563.606	4588052.453	91.337	RC
703	430566.770	4588059.683	91.909	Z
704	430571.822	4588067.129	92.447	Z
705	430578.312	4588074.412	92.970	Z
706	430586.519	4588082.341	93.531	Z
707	430587.240	4588083.955	93.607	RC
708	430592.979	4588088.573	93.908	Z
709	430593.011	4588085.928	93.799	LV
710	430589.545	4588082.684	93.599	LV
711	430586.007	4588079.345	93.381	LV
712	430582.604	4588076.061	93.155	LV
713	430579.172	4588072.670	92.913	LV
714	430579.165	4588072.671	92.913	LV
715	430575.795	4588069.189	92.657	LV
716	430572.792	4588065.484	92.379	LV
717	430570.193	4588061.461	92.051	LV
718	430567.715	4588057.354	91.726	LV
719	430565.439	4588053.091	91.362	LV
720	430563.336	4588048.813	91.031	LV
721	430561.407	4588044.403	90.671	LV
722	430559.681	4588039.958	90.325	LV
723	430557.997	4588034.937	89.958	LV
724	430543.454	4588020.972	89.774	LA
725	430547.412	4588023.060	89.671	LA
726	430549.667	4588026.024	89.731	LA
727	430550.209	4588027.605	89.740	LA
728	430556.835	4588025.514	89.200	LA
729	430557.406	4588021.439	88.950	LA
730	430559.652	4588017.826	88.738	LA
731	430561.652	4588016.382	88.601	LA
732	430562.264	4588016.849	88.592	GUAL
733	430562.163	4588016.676	88.564	GUAL
734	430561.158	4588017.326	88.640	GUAL
735	430561.307	4588017.530	88.783	GUAL

736	430561.704	4588016.971	88.600	INB
737	430561.575	4588016.734	88.617	INB
738	430560.954	4588017.108	88.662	INB
739	430560.894	4588017.133	88.663	INB
741	430558.216	4588020.993	88.899	BOR
742	430557.279	4588025.042	89.132	BOR
743	430557.330	4588025.985	89.225	BOR
744	430557.358	4588026.271	89.235	GUAL
745	430557.389	4588026.695	89.241	GUAL
746	430558.577	4588026.496	89.396	GUAL
747	430558.705	4588027.025	89.418	GUAL
748	430557.555	4588027.436	89.293	GUAL
749	430559.435	4588029.315	89.569	GUAL
750	430558.373	4588029.655	89.447	GUAL
751	430558.488	4588030.042	89.453	GUAL
752	430557.900	4588030.158	89.492	LA
753	430551.717	4588032.093	89.898	LA
754	430555.365	4588042.467	90.516	LA
755	430560.943	4588039.334	90.201	LA
756	430564.655	4588048.005	90.921	LA
757	430558.897	4588050.761	91.095	LA
758	430563.483	4588060.257	91.745	LA
759	430569.388	4588057.788	91.735	LA
760	430573.853	4588064.702	92.328	LA
761	430568.594	4588068.597	92.339	LA
762	430575.006	4588075.932	92.809	LA
763	430580.001	4588071.618	92.854	LA
764	430586.468	4588077.968	93.295	LA
765	430582.249	4588082.750	93.296	LA
766	430589.218	4588089.296	93.722	LA
767	430593.353	4588084.500	93.716	LA
768	430597.479	4588088.211	93.883	LA
769	430593.129	4588092.979	93.955	LA
771	430597.448	4588087.449	93.866	INB
772	430598.012	4588087.126	94.024	RETOL
773	430593.359	4588083.611	93.643	BOR
774	430590.249	4588079.881	93.580	F
775	430588.368	4588078.915	93.338	BOR
776	430586.015	4588076.629	93.169	BOR
777	430583.814	4588074.595	93.035	BOR
778	430579.722	4588070.400	92.745	BOR
779	430576.828	4588067.243	92.521	BOR
780	430576.171	4588066.514	92.477	INB
781	430575.684	4588065.942	92.446	INB
782	430576.320	4588065.884	92.601	RETOL
783	430571.803	4588060.755	91.963	BOR
784	430567.148	4588052.108	91.175	BOR
785	430563.532	4588044.090	90.559	BOR
786	430561.236	4588038.274	90.078	BOR
787	430560.112	4588035.099	89.861	INB
789	430557.835	4588025.938	89.353	ST
790	430558.014	4588024.378	89.250	REP60
791	430559.099	4588020.045	88.971	RTC
792	430559.684	4588020.381	88.953	RTC

Relació de punts

Identificador

X

Y

Z

Identificador

X

Y

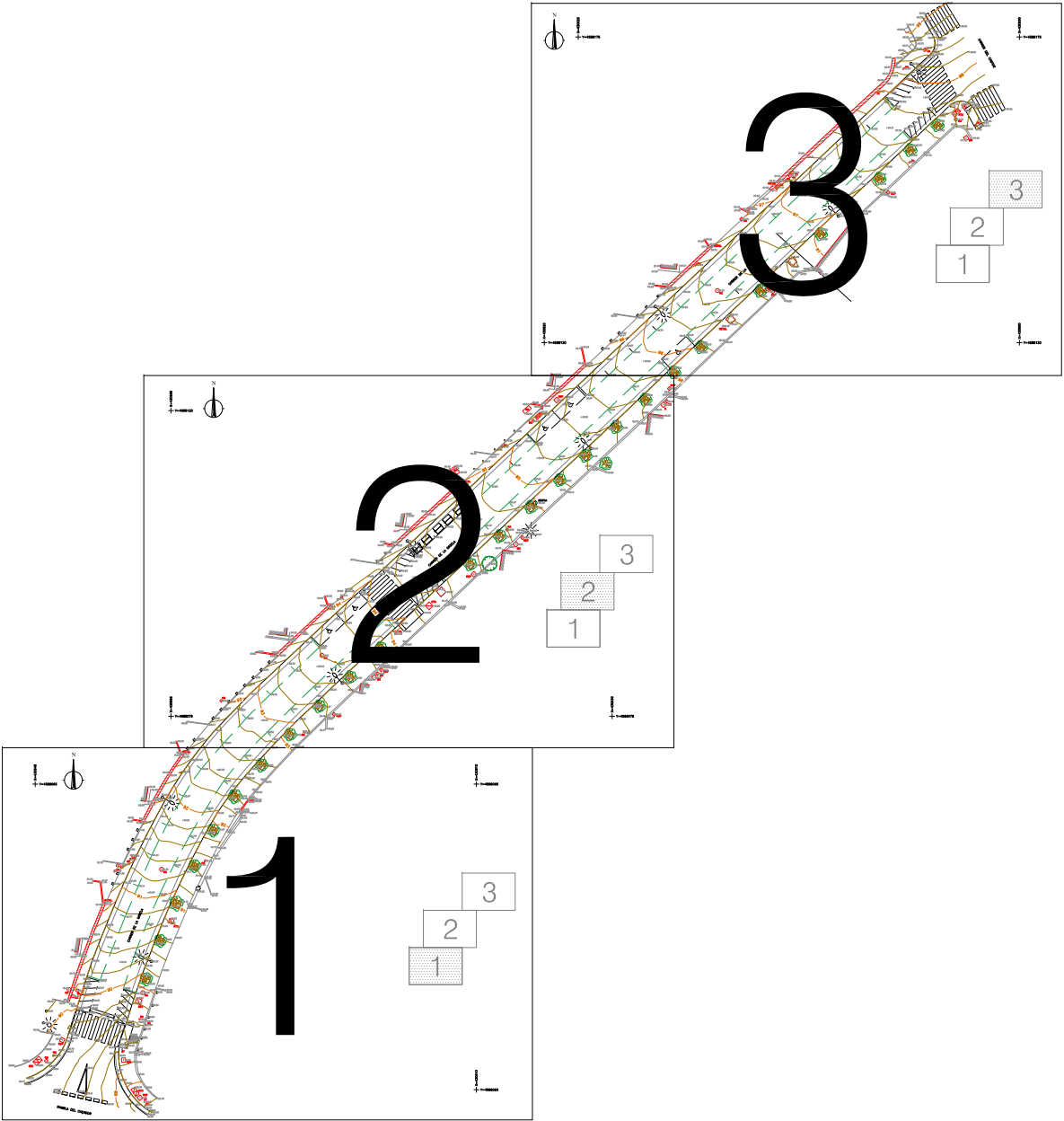
Z

793	430559.787	4588019.041	88.909	RTC
794	430560.416	4588018.816	88.873	REP60
795	430561.042	4588018.222	88.833	ST
796	430561.287	4588017.755	88.807	ST
797	430562.918	4588018.694	88.794	BOR
798	430561.162	4588020.361	88.919	BOR
799	430560.014	4588022.305	89.080	BOR
800	430559.666	4588024.086	89.192	BOR
801	430559.690	4588025.667	89.302	BOR
802	430559.866	4588025.632	89.288	BOR
803	430561.061	4588025.390	89.181	BOR
804	430560.790	4588025.183	89.285	BOR
805	430559.889	4588025.395	89.298	BOR
806	430561.348	4588030.119	89.636	BOR
807	430561.171	4588030.158	89.662	BOR
808	430562.781	4588035.003	90.078	BOR
809	430562.733	4588034.860	90.060	BOR
810	430564.195	4588034.551	89.937	BOR
811	430564.201	4588034.703	90.010	BOR
812	430562.760	4588034.375	90.012	PIV
813	430562.126	4588032.465	89.850	PIV
814	430561.546	4588030.717	89.692	PIV
815	430560.972	4588028.981	89.563	PIV
816	430560.529	4588027.638	89.441	PIV
817	430559.972	4588025.954	89.280	PIV
818	430558.765	4588027.213	89.429	CEG
819	430559.056	4588028.125	89.498	CEG
820	430560.377	4588027.750	89.453	CEG
821	430561.288	4588029.532	89.606	RA20
822	430560.396	4588030.393	89.658	RA20
823	430559.697	4588032.767	89.796	RTC
824	430559.960	4588033.526	89.868	RTC
825	430560.830	4588034.303	89.925	RRA60
826	430561.669	4588035.596	90.099	ESC
827	430561.048	4588036.876	90.145	ESC
828	430562.086	4588038.899	90.291	F
829	430562.815	4588041.591	90.509	ESC
830	430564.084	4588042.144	90.616	ESC
831	430564.594	4588044.598	90.797	RTC
832	430564.807	4588045.228	90.827	RTC
833	430565.107	4588047.024	90.980	ESC
834	430566.545	4588047.699	91.096	ESC
835	430567.808	4588052.688	91.362	ESC
836	430569.132	4588053.101	91.465	ESC
837	430570.020	4588053.699	91.519	RA15.30
838	430570.568	4588057.957	91.895	ESC
839	430571.922	4588058.314	91.972	ESC
840	430573.645	4588063.004	92.345	ESC
841	430575.165	4588063.231	92.440	ESC
842	430577.627	4588067.636	92.741	ESC
843	430579.041	4588067.784	92.801	ESC
844	430581.852	4588072.172	93.073	ESC
845	430583.224	4588072.262	93.116	ESC
846	430586.154	4588076.398	93.347	ESC

847	430587.528	4588076.407	93.369	ESC
848	430590.701	4588080.706	93.650	ESC
849	430592.087	4588080.640	93.693	ESC
850	430595.219	4588084.960	93.902	ESC
851	430596.589	4588084.955	93.950	ESC
852	430599.298	4588085.695	94.041	BOR
853	430599.413	4588085.563	94.045	BOR
854	430597.312	4588082.305	93.851	BOR
855	430597.278	4588082.108	93.867	BOR
856	430595.982	4588082.249	93.857	BOR
857	430596.165	4588082.477	93.847	BOR
858	430596.047	4588082.597	93.847	BOR
859	430595.878	4588082.448	93.833	BOR
860	430595.979	4588081.817	93.900	REP40
861	430595.442	4588081.263	93.856	RA40
862	430594.961	4588080.714	93.855	RR600
863	430593.913	4588080.385	93.776	BOR
864	430593.593	4588080.378	93.706	BOR
865	430596.165	4588083.302	93.873	REP40
866	430592.955	4588079.794	93.680	EDF8
867	430592.731	4588078.378	93.612	EDF8
868	430592.005	4588078.561	93.573	BOR
869	430591.901	4588078.736	93.606	BOR
870	430589.040	4588075.269	93.489	REP40
871	430584.721	4588072.540	93.150	RA15.30
872	430584.503	4588072.772	93.151	RA15.30
873	430588.055	4588074.803	93.399	BOR
874	430587.817	4588074.876	93.399	BOR
875	430587.795	4588074.612	93.396	BOR
876	430587.789	4588073.150	93.266	BOR
877	430587.962	4588073.154	93.250	BOR
878	430583.563	4588070.491	93.050	BOR
879	430583.403	4588070.597	93.047	BOR
880	430578.631	4588065.452	92.661	BOR
881	430578.749	4588065.329	92.652	BOR
882	430577.406	4588063.814	92.526	BOR
883	430577.261	4588063.910	92.522	BOR
884	430576.538	4588063.020	92.442	BOR
885	430576.647	4588062.879	92.440	BOR
886	430577.316	4588062.681	92.548	M
887	430577.276	4588062.476	92.551	M
888	430576.427	4588062.606	92.493	M
889	430576.374	4588062.781	92.482	M
890	430575.328	4588061.097	92.326	M
891	430575.181	4588061.194	92.326	M
892	430574.489	4588060.315	92.166	VOR
893	430573.184	4588058.077	91.938	VOR
894	430571.847	4588055.747	91.766	VOR
895	430571.056	4588054.230	91.607	VOR
896	430569.564	4588051.366	91.397	VOR
897	430567.454	4588046.752	91.052	VOR
898	430565.601	4588042.396	90.668	VOR
899	430563.667	4588037.612	90.275	VOR
900	430567.591	4588047.096	91.087	V8

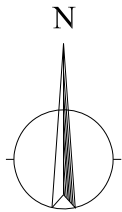
Relació de punts								
Identificador	X	Y	Z		Identificador	X	Y	Z
901	430569.478	4588046.579	91.251	V8				
902	430569.356	4588046.499	91.154	V8				
903	430570.899	4588048.728	91.436	V8				
904	430570.942	4588048.852	91.394	V8				
906	430570.020	4588051.380	91.362	V8				
907	430569.980	4588051.279	91.400	V8				
908	430567.944	4588046.999	91.113	FOR				
909	430568.854	4588049.322	91.247	PAP				
910	430571.361	4588054.042	91.612	FOR				
911	430572.097	4588055.593	91.626	FOR				
912	430573.399	4588057.897	91.789	FOR				
913	430575.145	4588059.444	91.654	FOR				
914	430575.227	4588060.037	91.655	FOR				
915	430575.116	4588060.390	91.806	FOR				
916	430575.315	4588061.034	91.809	FOR				
917	430575.480	4588061.039	91.659	FOR				
918	430575.560	4588061.034	91.650	FOR				
919	430575.565	4588061.078	91.693	FOR				
920	430575.481	4588061.168	91.732	FOR				
921	430576.732	4588060.760	91.570	FOR				
1000	430676.057	4588178.246	99.053	RIG				
1001	430677.427	4588175.794	98.736	RIG				
1002	430677.951	4588174.588	98.571	RIG				
1003	430677.992	4588173.711	98.497	RIG				
1004	430677.867	4588173.233	98.457	RIG				
1005	430677.659	4588173.276	98.461	RIG				
1006	430677.479	4588173.325	98.474	RIG				
1007	430677.616	4588172.876	98.412	RIG				
1008	430677.475	4588173.002	98.438	RIG				
1009	430674.390	4588169.871	98.122	RIG				
1010	430674.260	4588169.992	98.114	RIG				
1011	430671.015	4588166.726	97.854	RIG				
1012	430670.896	4588166.827	97.851	RIG				
1013	430673.100	4588172.076	98.461	FOR				
1014	430673.583	4588172.469	98.541	FOR				
1015	430673.150	4588172.952	98.687	FOR				
1016	430674.222	4588173.059	98.618	FOR				
1017	430673.718	4588173.553	98.710	FOR				
1018	430674.154	4588173.983	98.749	FOR				
1019	430673.965	4588174.207	98.770	FOR				
1020	430673.681	4588174.794	98.872	FOR				
1021	430674.343	4588175.094	98.960	FOR				
1022	430673.902	4588175.929	99.055	FOR				
1023	430673.597	4588176.460	99.140	FOR				
1024	430672.999	4588176.124	99.054	FOR				

10.- PLÀNOLS





X=430565
Y=4588120



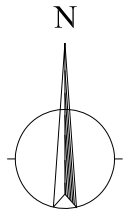
X=430565
Y=4588075

X=430630
Y=4588075

3

2

1



X=430625
Y=4588175

X=430690
Y=4588175

X=430620
Y=4588130

X=430690
Y=4588130

